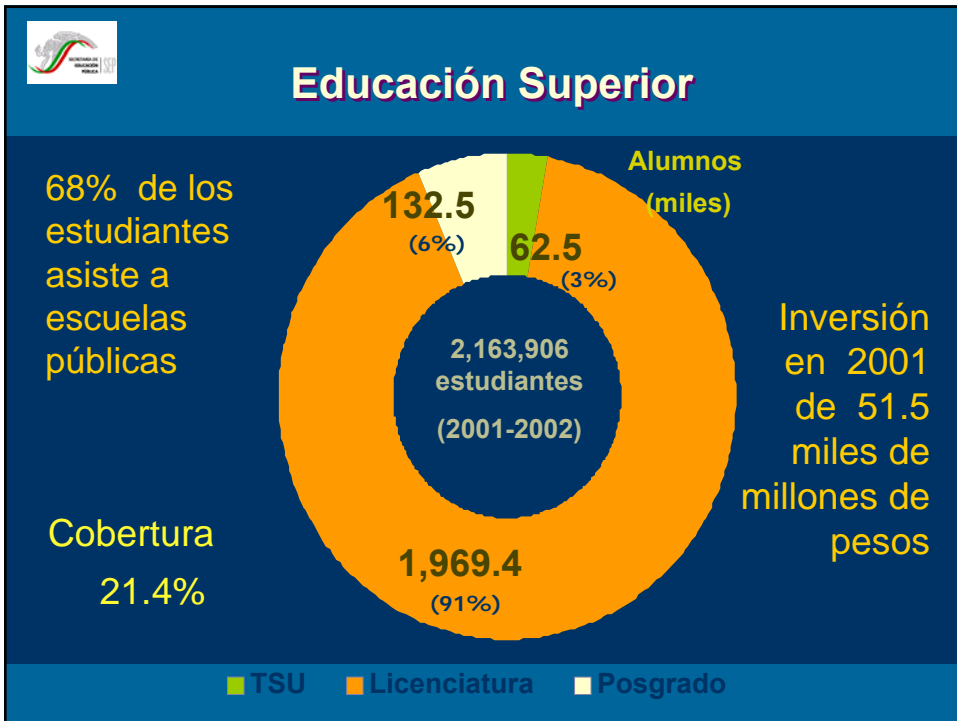
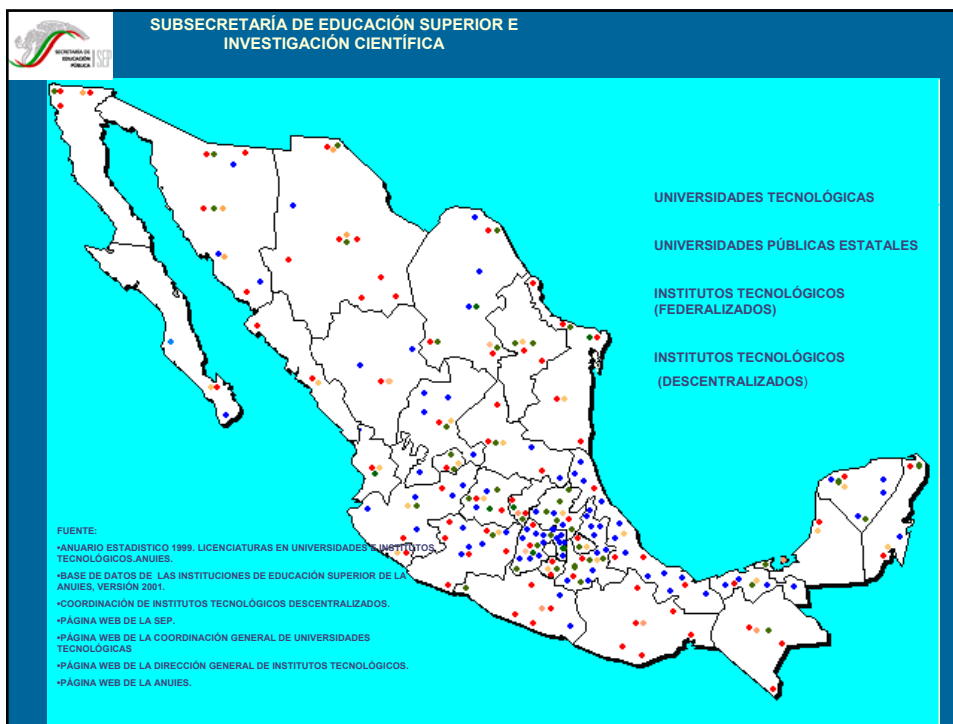


Avances en el desarrollo del Programa Nacional de Educación 2001-2006

Educación Superior

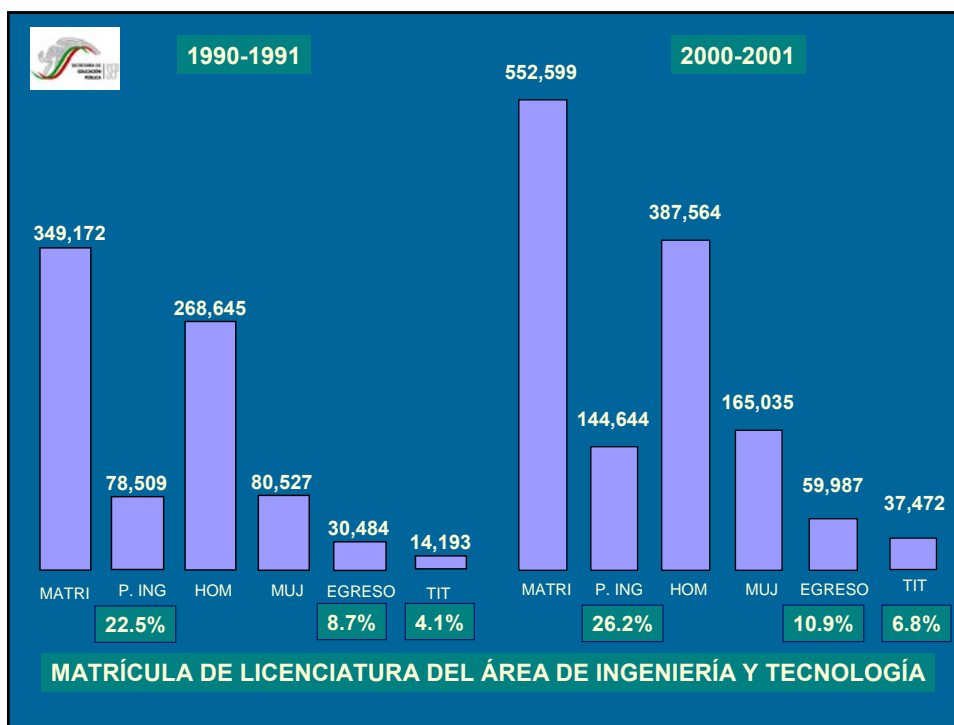
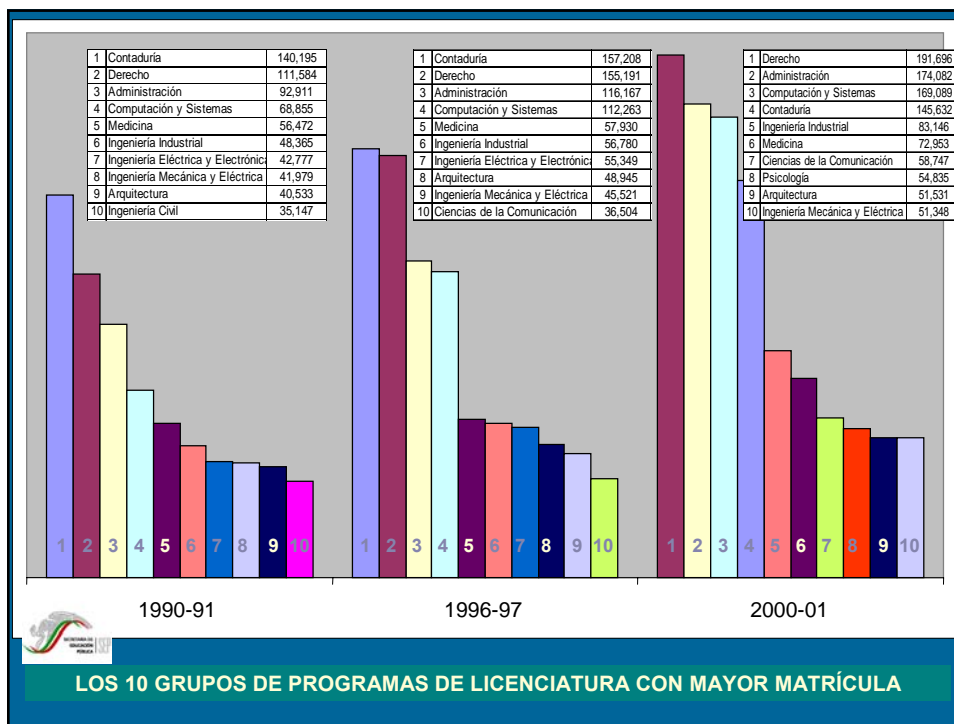
XXIX Conferencia Nacional de Ingeniería de la Asociación Nacional de Facultades y Escuela de Ingeniería
Cancún, Q. Roo Junio 27, 2002





Tasas de cobertura Educación Superior

Distrito Federal	39.4
Sonora	27.1
Nuevo León	24.2
Colima	24.1
Tamaulipas	22.4
Aguascalientes	19.4
Tabasco	19.4
Puebla	18.2
Jalisco	17.4
Baja California	15.6
Guerrero	14.1
Zacatecas	12.1
México	11.5
Guanajuato	10.2
Quintana Roo	8.0





MATRÍCULA POR PROGRAMAS Y TIPO DE INSTITUCIÓN EN EL ÁREA DE INGENIERÍA Y TECNOLOGÍA

LICENCIATURA 1990-1991						
TIPO	MATRÍCULA	Número de programas			Número de IES	
		Progrs.	Públicas	Parts	Públicas	Parts
UNIVERSIDADES ESTATALES	126,226	292	292	0	33	33
UNIVERSIDADES FEDERALES	47,109	47	47	0	2	2
UPEAS	1,309	8	8	0	3	3
OTRAS INST PUBLICAS	1,160	9	9	0	3	3
INSTITUTOS TECNOLOGICOS	113,752	375	375	0	67	67
EJERCITO Y MARINA	2,272	19	19	0	6	6
IES PARTICULARES	57,344	520	0	520	0	109
Total general	349,172	1,270	750	520	114	109

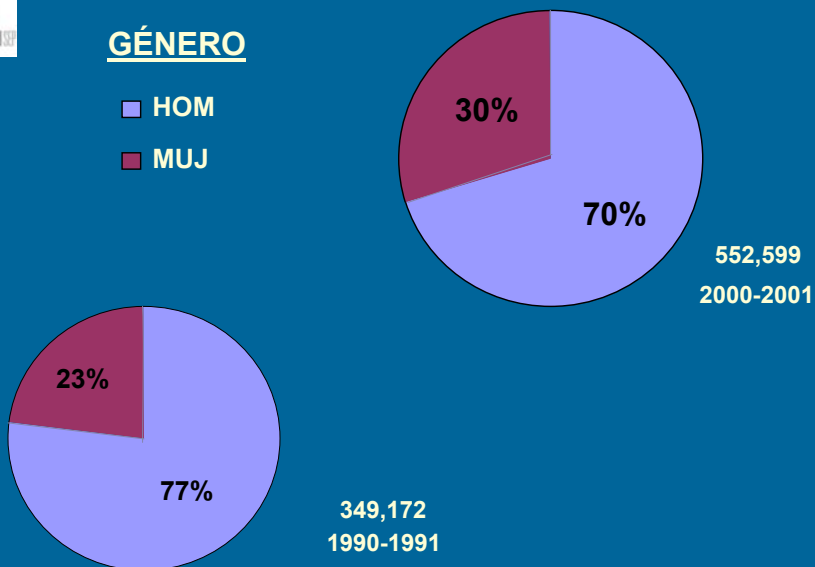
LICENCIATURA 2000-2001						
TIPO	MATRÍCULA	Número de programas			Número de IES	
		Progrs.	Públicas	Parts	Públicas	Parts
UNIVERSIDADES ESTATALES	140,860	355	355	0	34	34
UNIVERSIDADES FEDERALES	46,162	52	52	0	2	2
UPEAS	4,263	22	22	0	6	6
OTRAS INST PUBLICAS	2,484	16	16	0	7	7
INSTITUTOS TECNOLOGICOS	216,937	673	673	0	184	184
EJERCITO Y MARINA	1,717	11	11	0	5	5
IES PARTICULARES	140,176	1154	0	1154	0	424
Total general	552,599	2,283	1,129	1,154	238	424

MATRÍCULA DE LICENCIATURA POR TIPO DE INSTITUCIÓN				
IES	1990-1991		2000-2001	
Públicas	291,828	84%	412,423	75%
Particulares	57,344	16%	140,176	25%
TOTAL	349,172	100%	552,599	100%

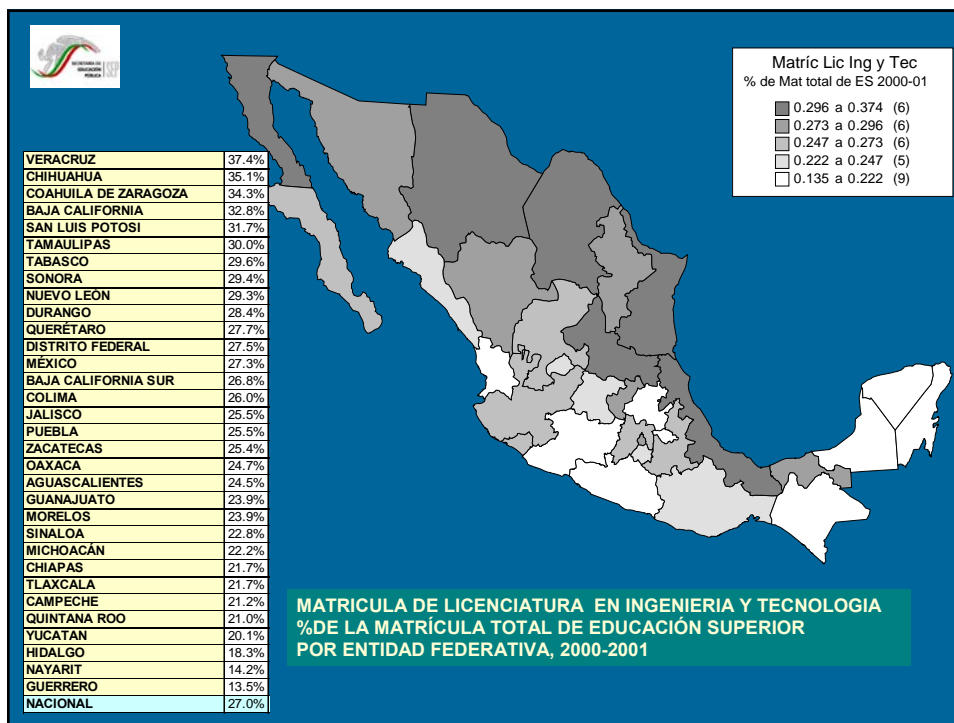
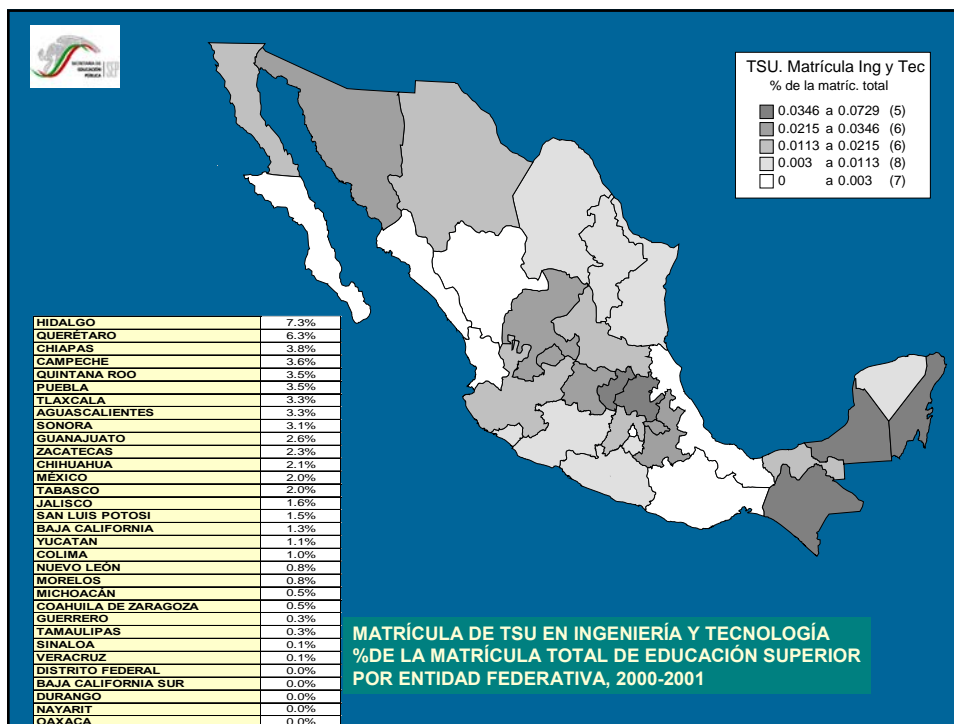


GÉNERO

- HOM
- MUJ

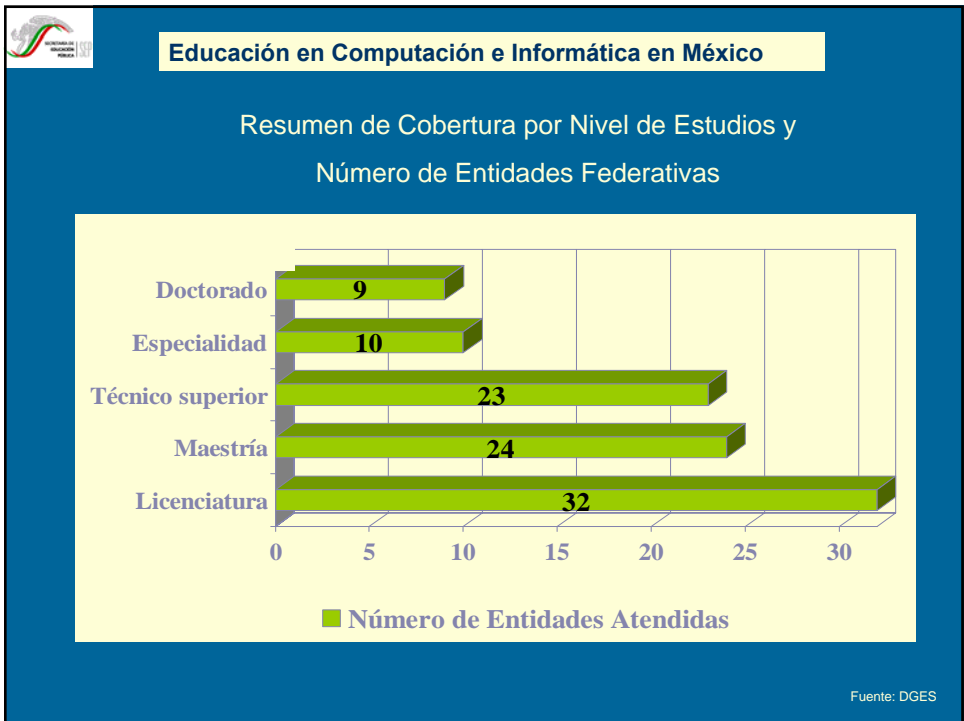


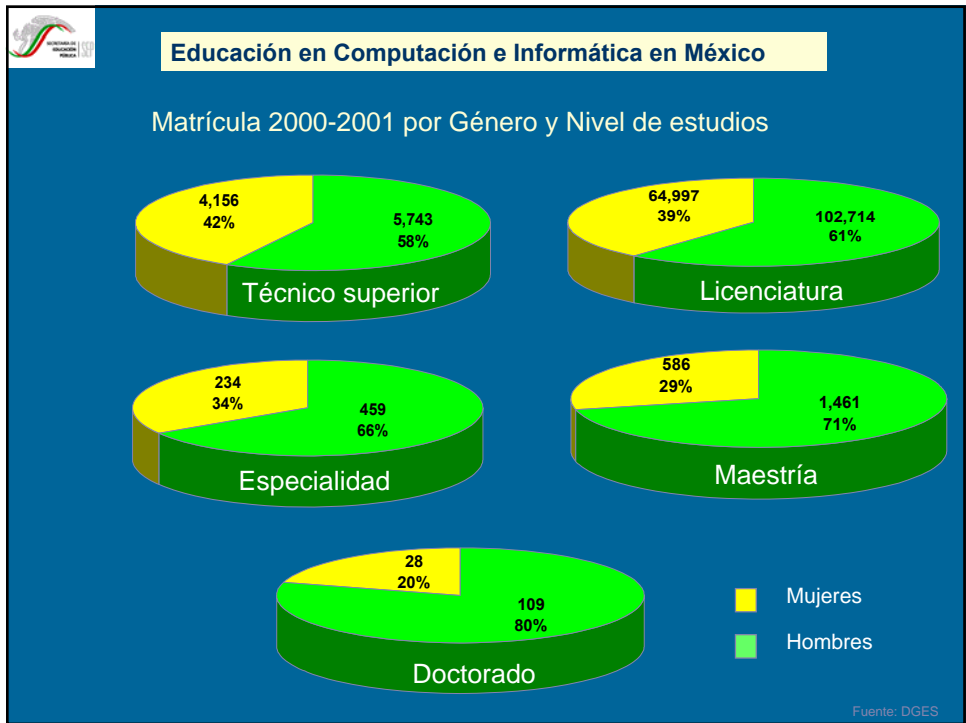
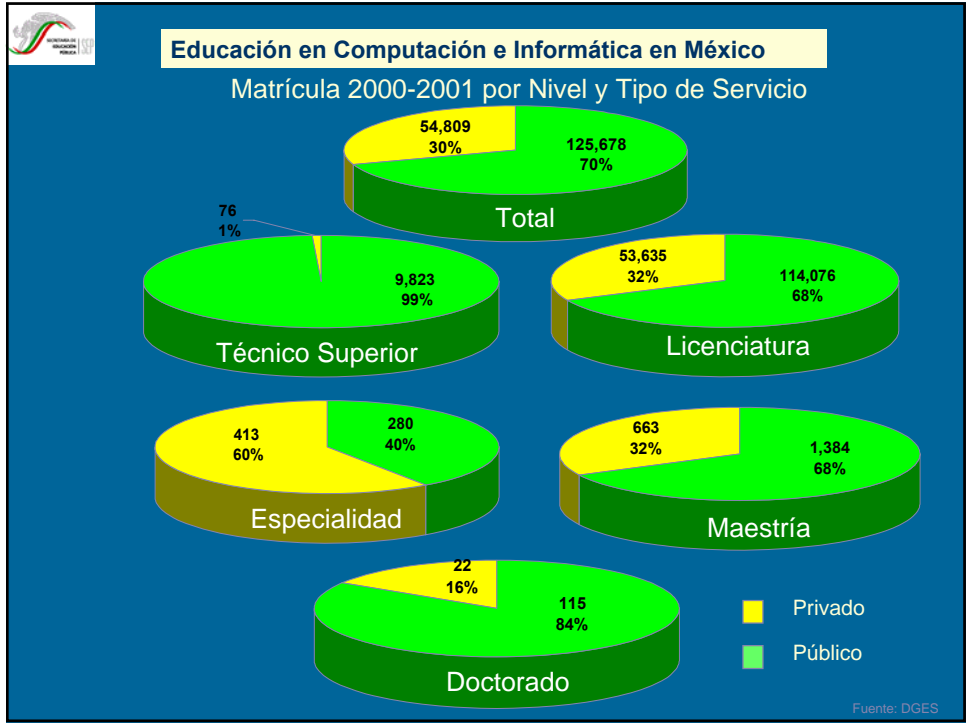
MATRÍCULA DE LICENCIATURA DEL ÁREA DE INGENIERÍA Y TECNOLOGÍA

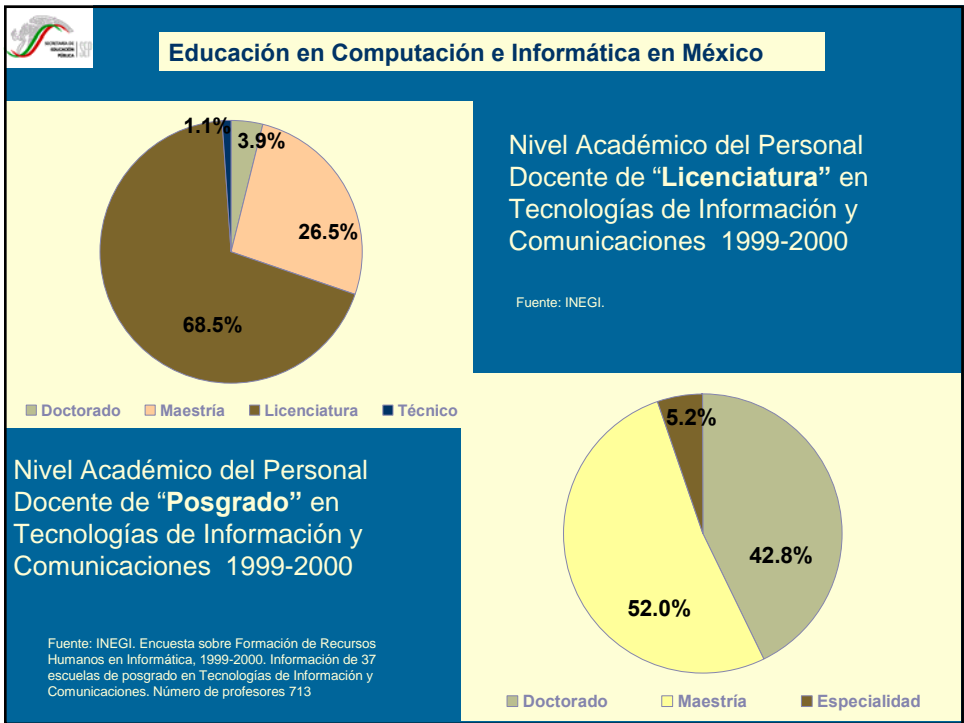
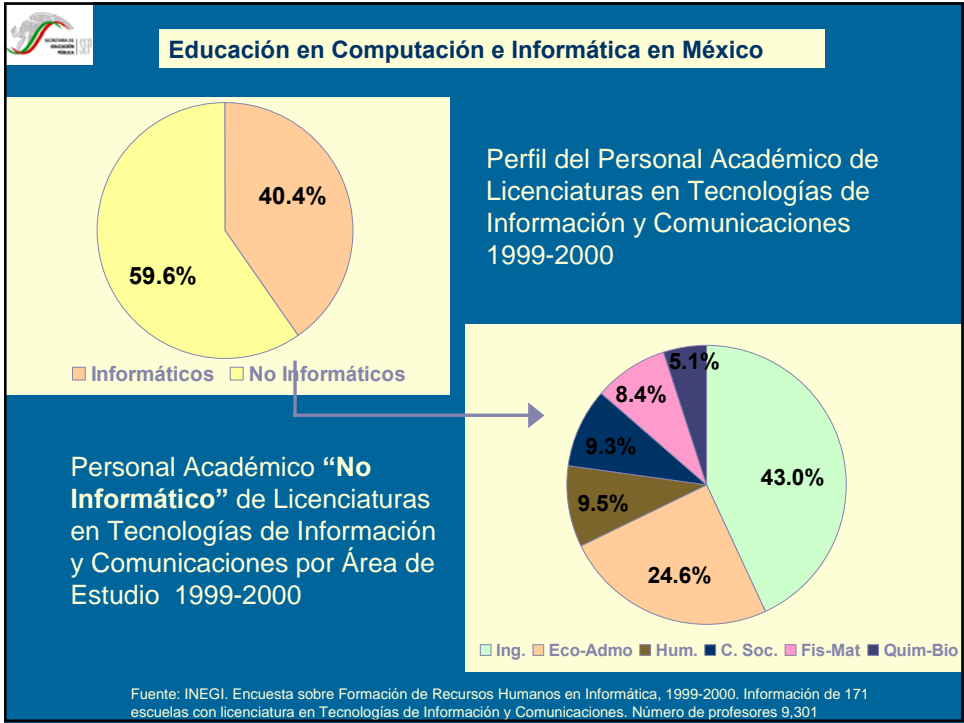















Objetivos Estratégicos Programa Nacional de Educación 2001-2006

- ❖ Ampliar la cobertura con equidad
- ❖ Promover una Educación de buena calidad para todos
- ❖ Impulsar el federalismo educativo, la transformación de la gestión y la participación social







Objetivo Estratégico:
“Ampliación de la cobertura con equidad”
PNE 2001 - 2006

Programa Nacional de Becas para Estudios de Tipo Superior (PRONABES)

Becas asignadas	44,551	
Presupuesto ejercido	433 millones de pesos	
Distribución por nivel	17% (7,505) para TSU 83% (36,641) para LIC.	
Becas asignadas por año escolar	1	55.0%
	2	19.4%
	3	12.5%
	4	9.3%
	5	3.7%
Becas asignadas por grupo de edad	Hasta 18 años	23.4%
	19-23 años	65.4%
	24-30 años	9.8%
	31-40 años	1.2%
	Más de 40 años	0.2%
Distribución por género	48.6% hombres 51.4% mujeres	
Becas asignadas por área del conocimiento	CAGrop. 3.7%	CS 7.1%
	CNE 4.5%	CSA 25.4%
	EyH 4.5%	IyT 46.9%
Distribución por ingreso familiar	23.8% hasta 1smm 37.4% de 1 a 2 smm 38.8% de 2 a 3 smm	



Objetivo Estratégico:
“Educación de Buena Calidad”
 PNE 2001 - 2006

En 2001-2002 y en el marco del PROMEP se otorgaron

- 602 Becas para la realización de estudios de posgrado de profesores de carrera de las universidades públicas estatales.
- 162 Apoyos para la incorporación de exbecarios PROMEP.
- 529 Apoyos para la incorporación de nuevos profesores de carrera con estudios de posgrado en las universidades públicas estatales.
- 1686 Reconocimientos y apoyos para implementos individuales de trabajo a profesores de carrera con el perfil deseable.
- 102 Apoyos a proyectos para la generación y aplicación del conocimiento presentados por exbecarios PROMEP o nuevos profesores que se incorporaron a las universidades públicas.
- 786 Nuevas plazas para la incorporación de nuevos profesores con estudios de posgrado (preferentemente doctorado) en las universidades públicas estatales.

Instituciones visitadas hasta junio 2002				
No.	Siglas	IES	No. DES	No. de CA y GD
1	UABC	Universidad Autónoma de Baja California	11	135
2	UACAM	Universidad Autónoma de Campeche	3	31
3	UACAR	Universidad Autónoma del Carmen	2	21
4	UACOAH	Universidad Autónoma de Coahuila	37	61
5	UCOL	Universidad de Colima	21	59
6	UACHIS	Universidad Autónoma de Chiapas	19	59
7	UACHIH	Universidad Autónoma de Chihuahua	8	87
8	UACDJ	Universidad Autónoma de Ciudad Juárez	0	0
9	UAEHGO	Universidad Autónoma del Estado de Hidalgo	5	37
10	UAEMEX	Universidad Autónoma del Estado de México	17	57
11	UANAY	Universidad Autónoma de Nayarit	4	30
12	UANL	Universidad Autónoma de Nuevo León	24	183
13	UABJO	Universidad Autónoma Benito Juárez de Oaxaca	11	7
14	UAQRO	Universidad Autónoma de Querétaro	9	52
15	UQROO	Universidad de Quintana Roo	4	8
16	UASLP	Universidad Autónoma de San Luis Potosí	16	116
17	UJATAB	Universidad Juárez Autónoma de Tabasco	10	65
18	UATAM	Universidad Autónoma de Tamaulipas	22	78
19	UATLAX	Universidad Autónoma de Tlaxcala	4	43
20	UAZAC	Universidad Autónoma de	7	110
21	UNISON	Universidad de Sonora	11	73
22	ITSON	Instituto Tecnológico de Sonora	3	8
23	CESUES	Centro de Estudios Superiores del Estado de Sonora	4	34
24	UOCC	Universidad de Occidente	9	13
25	UNICACH	Universidad de Ciencias y Artes de Chiapas	5	5
TOTAL			266	1,372





Objetivo Estratégico:
"Educación de Buena Calidad"
PNE 2001 - 2006

Formulación de los Programas Integrales de Fortalecimiento Institucional

En 2001 se formularon los PIFI en su versión 1.0 por:

- 39 universidades públicas
- Universidad Pedagógica Nacional
- 44 universidades tecnológicas

Se apoyó en 2001 la realización de 402 proyectos para mejorar y, en su caso, asegurar la cantidad de los programas educativos y 156 para ampliar, modernizar o construir nuevos espacios (\$2,000 M)

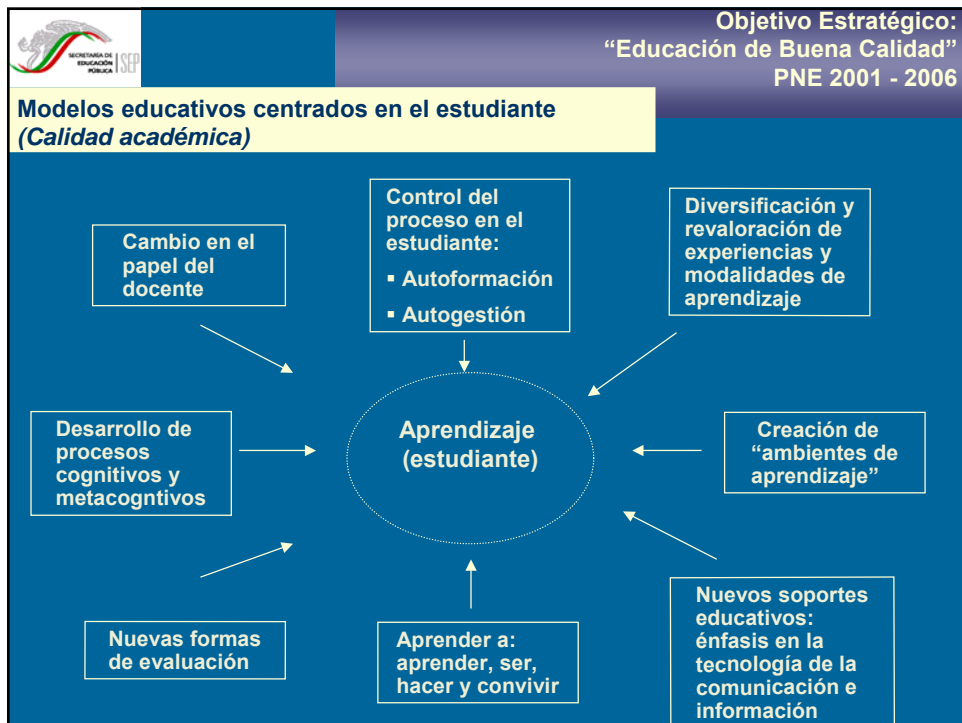


Objetivo Estratégico:
"Educación de Buena Calidad"
PNE 2001 - 2006

Nuevos Modelos educativos

Características

- Pertinencia
- Calidad
- Flexibilidad
- Internacionalización
- Polivalencia
- Integralidad
- Interdisciplinariedad y otras modalidades de organización del conocimiento
- Vinculación con diversos sectores
- Innovación
- Aplicabilidad y Transferibilidad
- Énfasis en valores
- Movilidad
- Nuevas modalidades de evaluación
- Incorporación de nuevas tecnologías de la comunicación y la información





Objetivo Estratégico:
 “Educación de Buena Calidad”
 PNE 2001 - 2006

Programa para el Fortalecimiento del Posgrado Nacional SEP-CONACyT

- En octubre de 2001 se publicó la convocatoria correspondiente detallando las bases de su operación.
- El 5 de abril de 2002 se recibieron las siguientes propuestas:

Tipo de institución	PNP	PIFOP's PP's	Número de PIFOP's
Universidades Públicas Estatales	45	645	42
Universidades Federales (UNAM, UAM, IPN)	57	89	3
Centros Públicos de Investigación	67	65	21
Institutos Tecnológicos	3	85	31
Universidades Privadas	11	36	5
Otros (IES-Públicas)	27	18	6
Totales	210	938	108



Dictamen para el registro de PP en e
 Padrón Nacional de Posgrado

Número de Programas de Posgrado y solicitudes recibidas

Nivel	PNP	PIFOP's PP's	Porcentaje
Especialidad	2	149	13.2%
Maestría	124	603	63.3%
Doctorado	84	186	23.5%
Total	210	938	100%

Fuente: SEP-CONACyT



Dictamen para el registro de PP en el

Padrón Nacional de Posgrado

Número de Programas de Posgrado y solicitudes recibidas

Área SNI	PNP	%	Padrón de Excelencia	%
I- Físico-Matemáticas y Ciencias de la Tierra	47	22.4%	81	19.2%
II- Biología y Química	18	8.6%	62	14.7%
III- Medicina y Ciencias de la Salud	24	11.4%	18	4.3%
IV- Humanidades y Ciencias de la Conducta	24	11.4%	48	11.4%
V- Sociales	44	21.0%	75	17.8%
VI- Biotecnología	20	9.5%	32	7.6%
VII- Ingeniería	33	15.7%	105	24.9%
Total	210	100%	421	100%

Fuente: SEP-CONACyT



Dictamen para el registro de PP en el

Padrón Nacional de Posgrado

Número de Programas de Posgrado y solicitudes recibidas

Área SNI	PNP			
	E	M	D	Total
I- Físico-Matemáticas y Ciencias de la Tierra		23	24	47
II- Biología y Química		11	7	18
III- Medicina y Ciencias de la Salud	1	13	10	24
IV- Humanidades y Ciencias de la Conducta		11	13	24
V- Sociales		33	11	44
VI- Biotecnología	1	10	9	20
VII- Ingeniería		23	10	33
Total	2	124	84	210

Fuente: SEP-CONACyT



Objetivo Estratégico:
"Educación de Buena Calidad"
PNE 2001 - 2006

Evaluación de programas educativos

- En 2001 – 2002 los CIEES evaluaron 471 programas educativos que imparten las IES.
- El total de programas evaluados a junio de 2002 asciende a 1860:
 - 95% de universidades públicas
 - 1% de institutos tecnológicos
 - 1% de universidades tecnológicas
 - 3% de instituciones particulares
- Agrupamiento de programas evaluados:

Nivel 1	579 (26 en Ingeniería y Tecnología)
Nivel 2	742 (57 en Ingeniería y Tecnología)
Nivel 3	482 (184 en Ingeniería y Tecnología)



Objetivo Estratégico:
"Educación de Buena Calidad"
PNE 2001 - 2006

Acreditación de programas educativos

- En 2001 se definieron los principios de operación del Consejo para la Acreditación de la Educación Superior (COPAES) y se formularon los siguientes documentos:
 - ✓ Marco General para los procesos de Acreditación de Programas Académicos de Nivel Superior.
 - ✓ Lineamientos para reconocer a las Organizaciones Acreditadoras de Programas Académicos de Educación Superior.
 - ✓ Manual del procedimiento para el reconocimiento de Organismos Acreditadores de Programas Académicos de Nivel Superior.
 - ✓ Solicitud para ingresar al proceso de reconocimiento como Organismo Acreditador de Programas Académicos de Nivel Superior.



Objetivo Estratégico:
“Educación de Buena Calidad”
PNE 2001 - 2006

Acreditación de programas educativos

- A la fecha el COPAES ha reconocido formalmente a los siguientes organismos acreditadores de programas educativos:
 - ✓ Consejo Nacional de Educación de la Medicina Veterinaria y Zootecnia, A. C. (CONEVET) 5 programas acreditados
 - ✓ Consejo de Acreditación de la Enseñanza en Ingeniería, A. C. (CACEI) 107 programas acreditados
 - ✓ Consejo Mexicano para la Acreditación de la Educación Médica, A. C. (CONAEM) 23 programas acreditados



Objetivo Estratégico:
“Educación de Buena Calidad”
PNE 2001 - 2006

Acreditación de programas educativos

Actualmente se encuentran en proceso de evaluación los siguientes organismos acreditadores

- ✓ Comité Mexicano de Acreditación Agronómica, A. C. (COMEAA)
- ✓ Consejo Nacional para la Enseñanza e Investigación en Psicología, A. C. (CNEIP)
- ✓ Consejo Mexicano de Acreditación de la Enseñanza en Arquitectura, A. C. (COMAEA)
- ✓ Asociación Nacional de Profesionales del Mar, A.C. (ANPROMAR)
- ✓ Consejo de Acreditación en la Enseñanza de la Contaduría y la Administración, A. C. (CACECA)
- ✓ Consejo Nacional de Educación Odontológica, A. C. (CONAEDO)
- ✓ Consejo Nacional de Acreditación en Informática y Computación, A. C. (CONAIC)